



**ECHAR  
PA'LANTE**  
quality cocoa in a community that thrives



Impact  
Partners

# COLCOCOYA

**Colcocoa** es una empresa especializada en el comercio de cacao, desde el año 2012 se asocia con productores de cacao y actores de la cadena de valor para producir y suministrar cacao de alta calidad de comunidades que prosperan.

- Cacao de calidad con transparencia física y económica
- Compromiso de generar impacto
- Desarrollo sostenible orientado a la 'prosperidad inclusiva y conectada' de las comunidades en las que opera.

Los productores asociados a Colcocoa son parte del programa de impacto sostenible verificado Echar Pa'lante.

## PILARES

GRANOS DE CALIDAD

SUMINSTRO DIRECTO

IMPACTO POSITIVO

EXPERIENCIA EN ORIGEN

\* Visit [www.colcocoa.com](http://www.colcocoa.com) for additional information.





# ECHAR PA'LANTE



**Echar pa' Lante** es un programa de sostenibilidad verificado y diseñado para impactar a los pequeños productores de cacao y sus comunidades en seis áreas interconectadas:

<b>Económico</b>	Ingreso neto de 1,5 salarios mínimos. Equivalente a la canasta de mercado
<b>Calidad</b>	El 80% del volumen es apto para exportación.
<b>Productividad</b>	800 kg/ha por año
<b>Social</b>	80% de cumplimiento del programa echar pa lante (verificable)
<b>Medio ambiente</b>	80% de cumplimiento del programa echar pa lante (verificable)
<b>Felicidad</b>	Comunidades felices y productores satisfechos

Código de  
conducta  
certificado  
por





**PlanT** es un proyecto de reforestación desarrollado por COLCOCOA y el programa ECHAR PA'LANTE en zonas cacaoteras en Colombia que busca sembrar arboles nativos que contribuyan a compensar la huella de carbono de individuos y empresas, a proteger fuentes de agua, proteger la biodiversidad y generar impacto económico local.

## Reducción costos de transacción a través de la conexión directa y tecnología



Geolocalización



Contrato inteligente - Blockchain

## Rigor, transparencia y credibilidad



Metodología



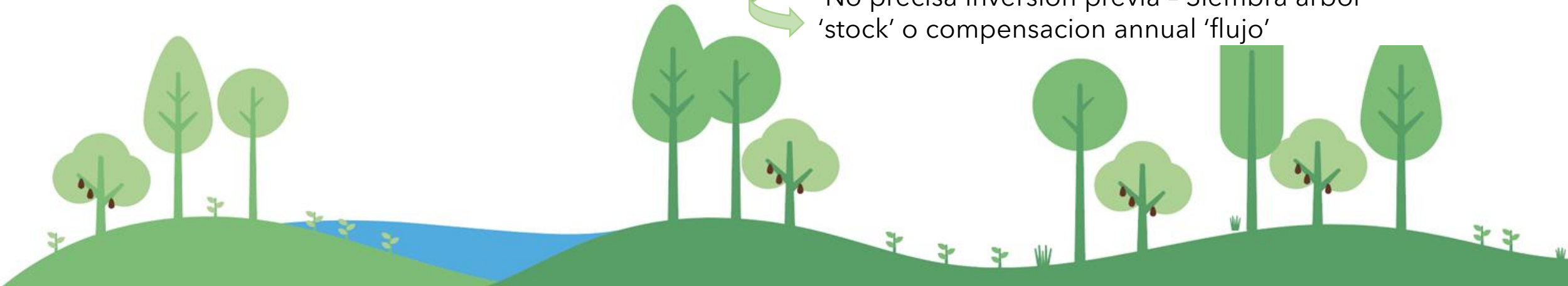
Verificación



## Siembra de árboles / Compensación Anual (Stock / Flujo)



No precisa inversión previa - Siembra árbol 'stock' o compensación anual 'flujo'





- ✓ Fácil acceso
- ✓ Orientado al impacto



Conexión directa



- ✓ Creíble
- ✓ Impactante

## Amigos PlanT



**32 Ha de bosque**

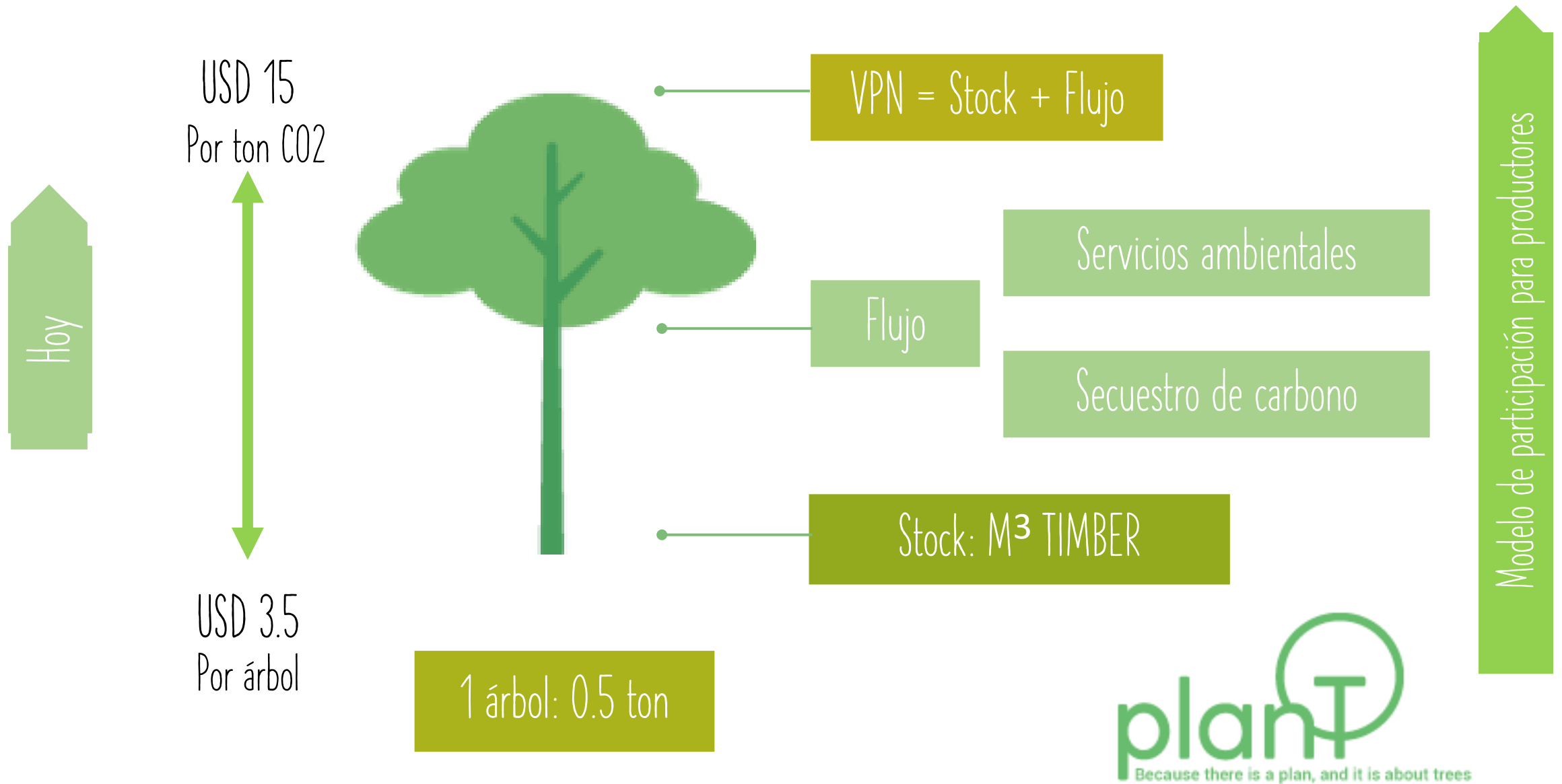


**29 k árboles sembrados**

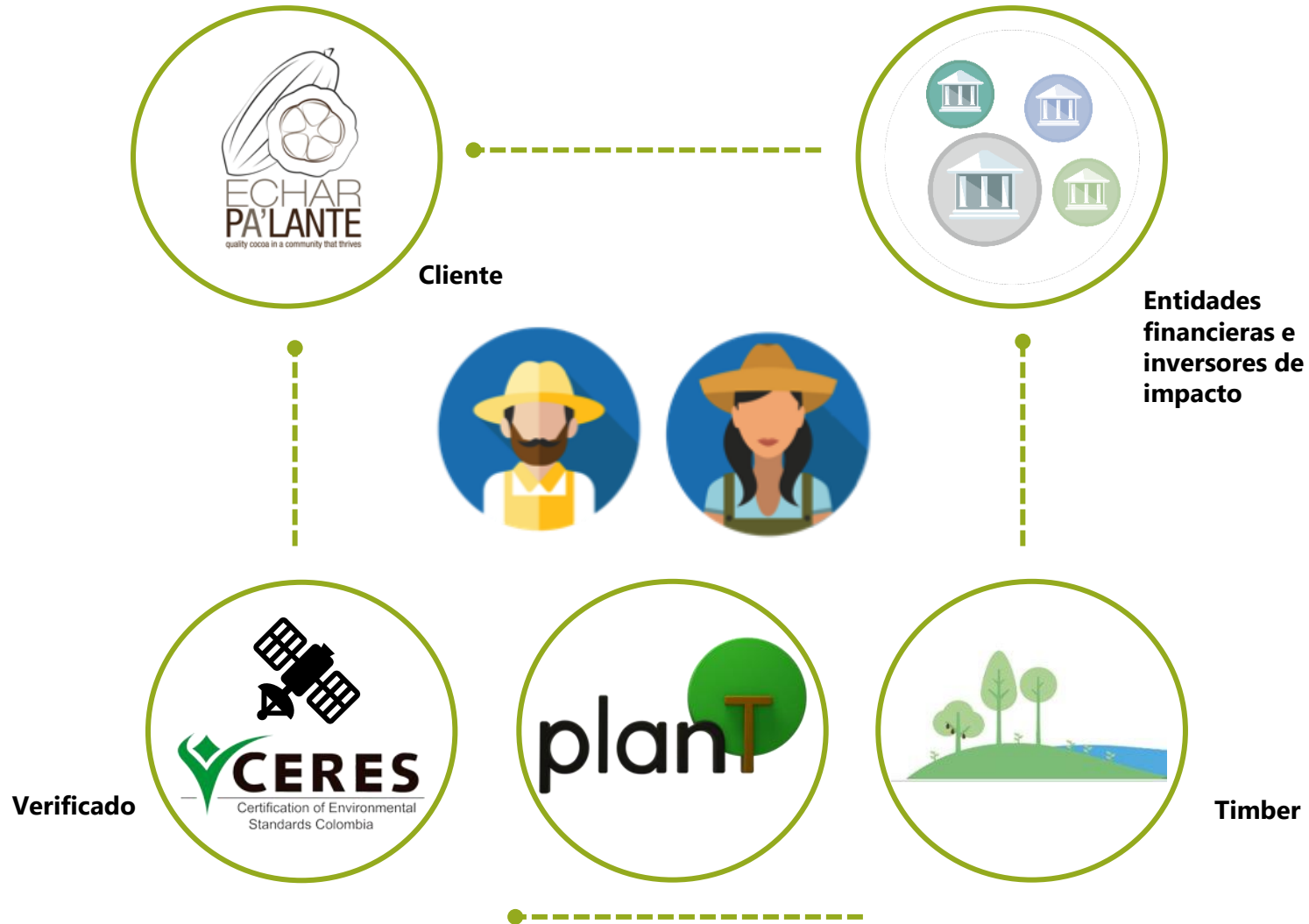


**6 organizaciones asociadas**

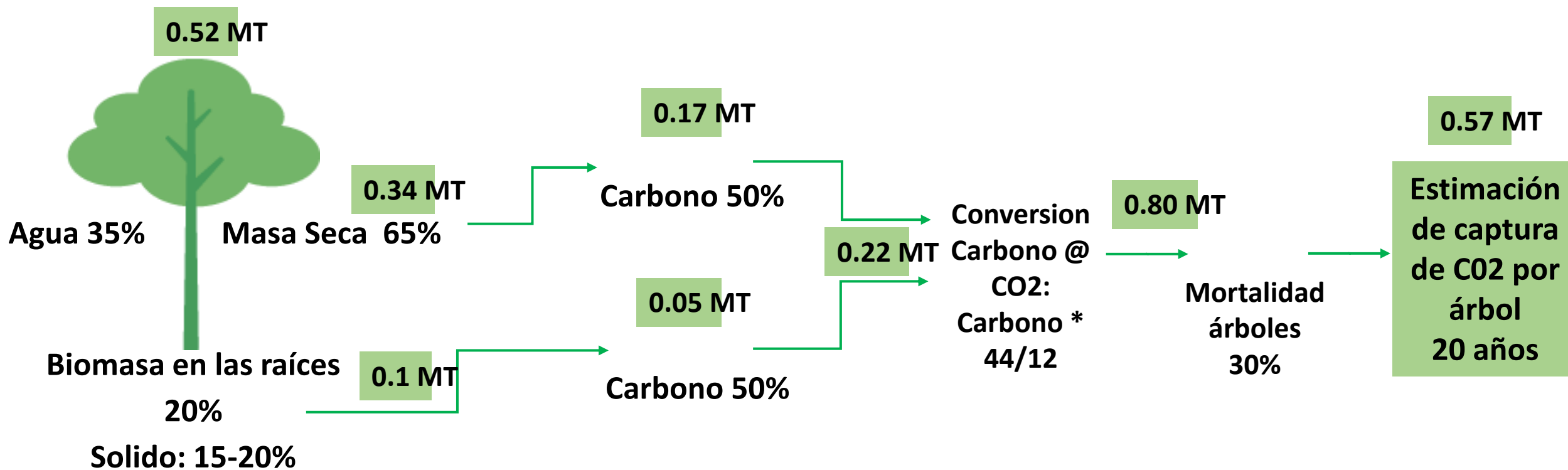
# Financiamiento de servicios ambientales



# Próximos pasos hacia un sistema



# CAPTURA CO2: ¿cómo nosotros calculamos? Ej. 'ABARCO' en Caldas Colombia .



Estimación PlanT: 0.2 – 0.5 MT / árbol (biomasa área+ biomasa en suelo)

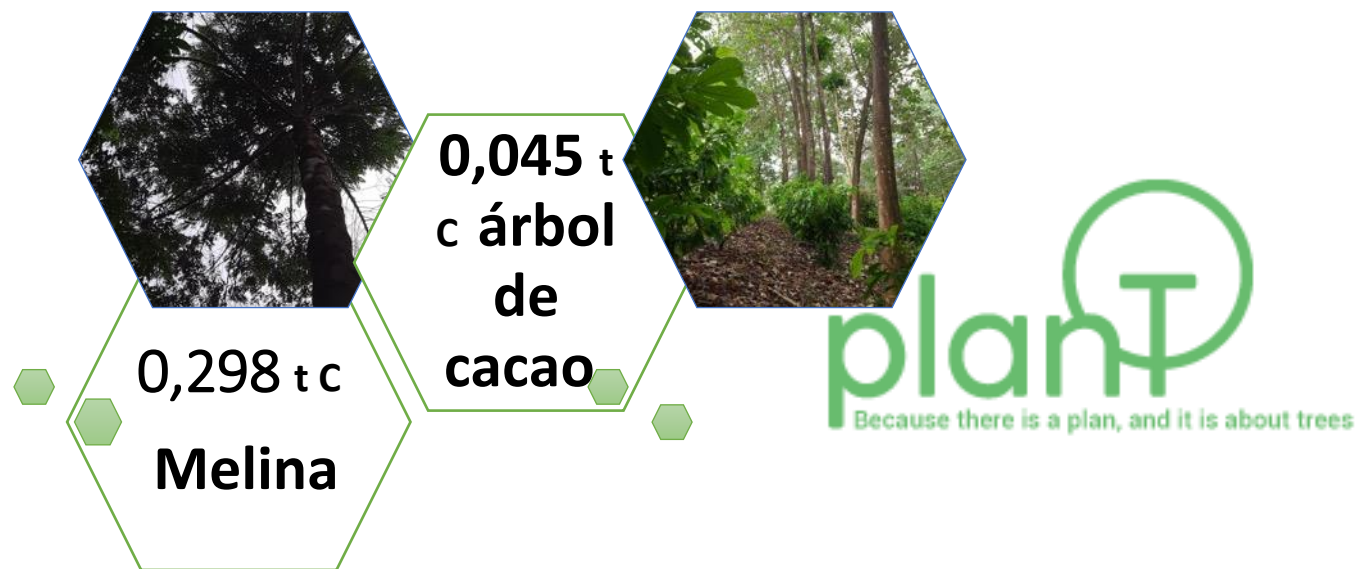


# Proyecto Cacao + Sostenible

Desarrollo estratégico de  
agroforestería y siembra en  
Colombia.



## Caldas



Método  
Directo



Estimación de la biomasa aérea utilizando  
una ecuación alométrica establecida y datos  
de biomasa.



20 Productores

Mecanismos de participación en pagos  
por servicios ambientales (PSA)

## Antioquia

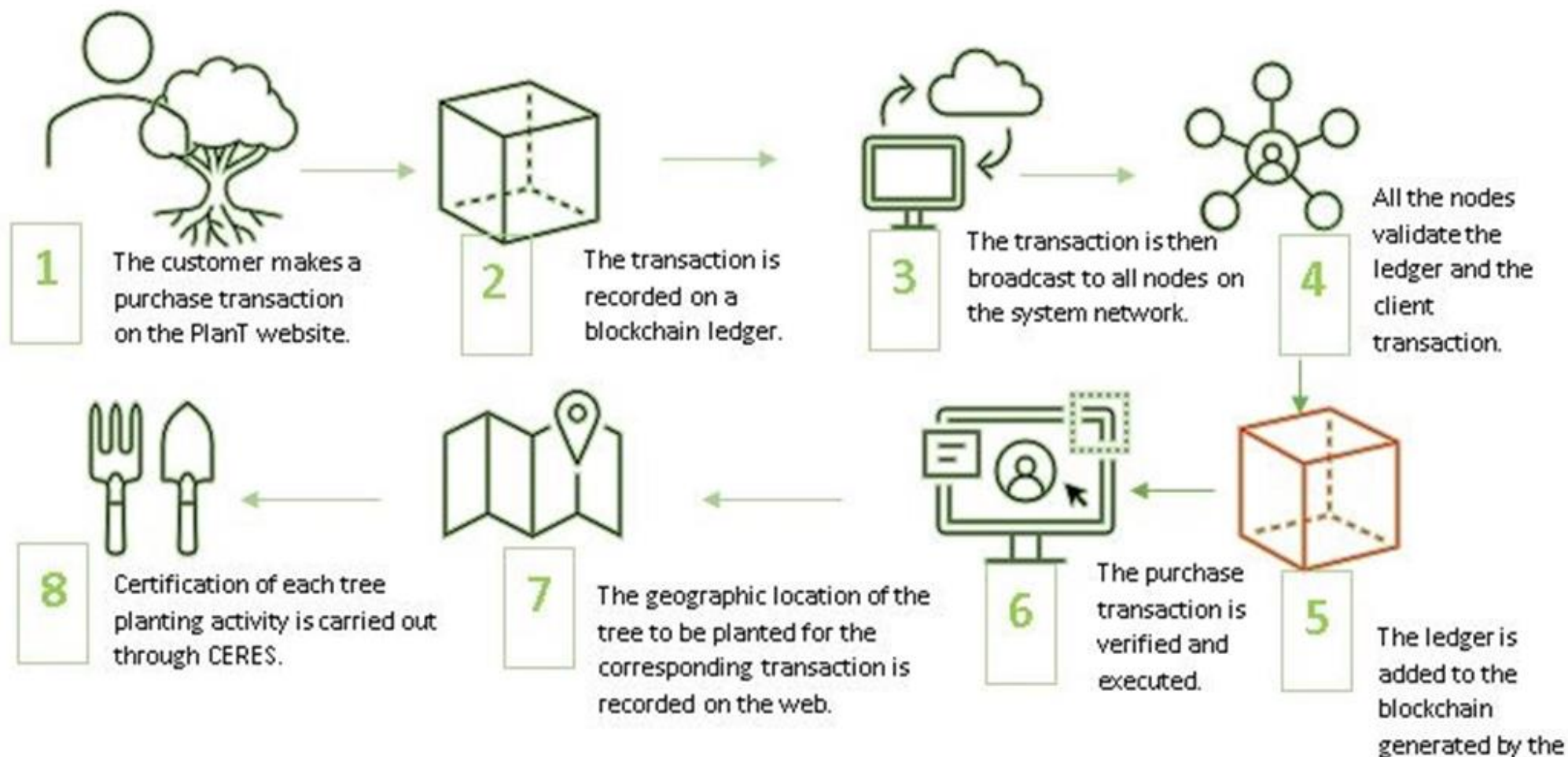


Impact  
Partners

- Gabriela Álvarez  
[gabriela@colcocoa.com](mailto:gabriela@colcocoa.com)  
+41763469269

- Eduardo Ocampo  
[Eduardo@impactpartners.com.co](mailto:Eduardo@impactpartners.com.co)  
+57 310 896 0382

# WEB TECHNOLOGY



# STEPS TO BUY

1



Login to [www.plantreforestation.com](http://www.plantreforestation.com)

2



Click on plant a tree and register personal data

3



Enter login and select the number of trees to plant (starting at USD 3.5 per tree)

4



Pay through paypal and sign the Smart Contract

5



View georeferencing and receive certificate.

