

# PROTOCOLO PARA EL MANEJO DE RESIDUOS SÓLIDOS

## PARA EL DESARROLLO DE RUTAS DE TURISMO CIENTÍFICO



### PASO 1

Separa los residuos sólidos generados, con los guantes y las pinzas de la siguiente manera:

#### ~ Aprovechables~

plásticos, papel y derivados, tetra pack, vidrio y metales.



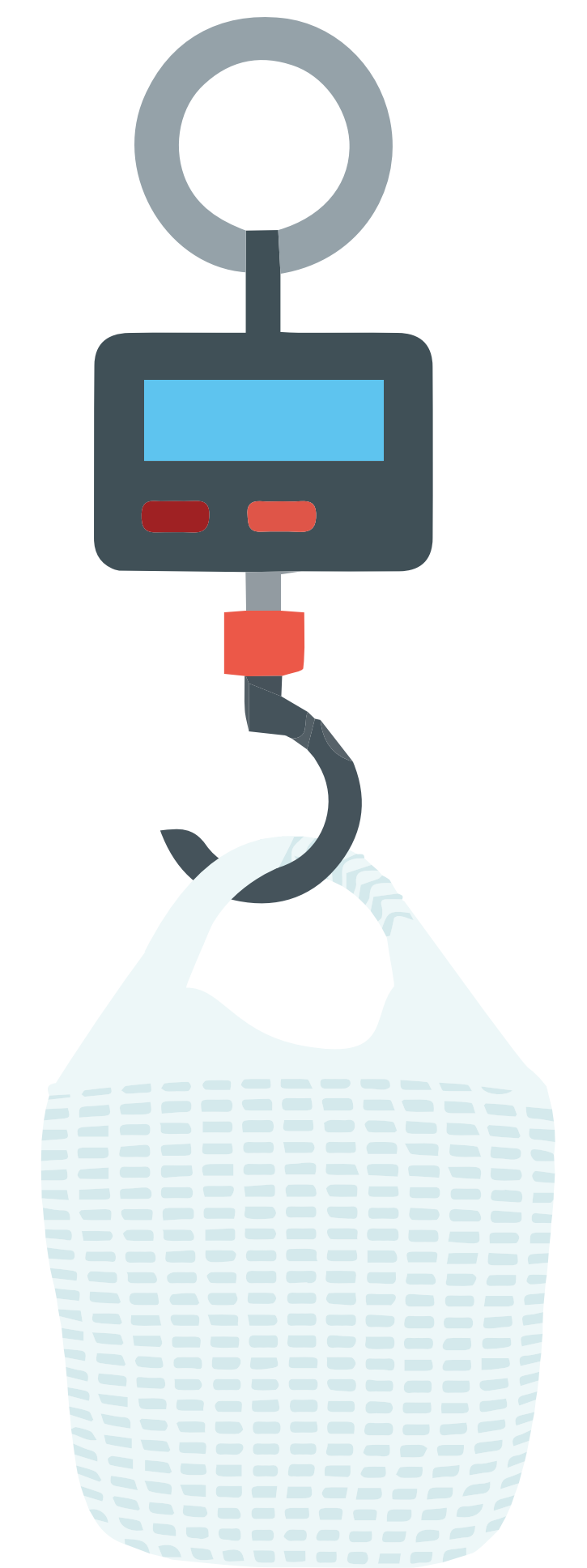
#### ~ No aprovechables~

servilletas, cinta, material autoadhesivo, envolturas contaminadas, pañuelos desechables, residuos de alimentos cocinados, papel plastificado, carbónico, parafinado y contaminado.



### PASO 4

Diligencia los datos en la hoja de registro, utilizando la balanza digital para llevar el control de los residuos sólidos generados en el predio (fecha, peso, tipo de residuo, predio, número de bolsas y quien reporta).



### PASO 2

Clasifica los residuos sólidos aprovechables según el tipo de residuo



### PASO 5

Etiqueta cada bolsa por tipo de residuo con los datos relacionados (peso, predio, fecha y responsable)



### PASO 3

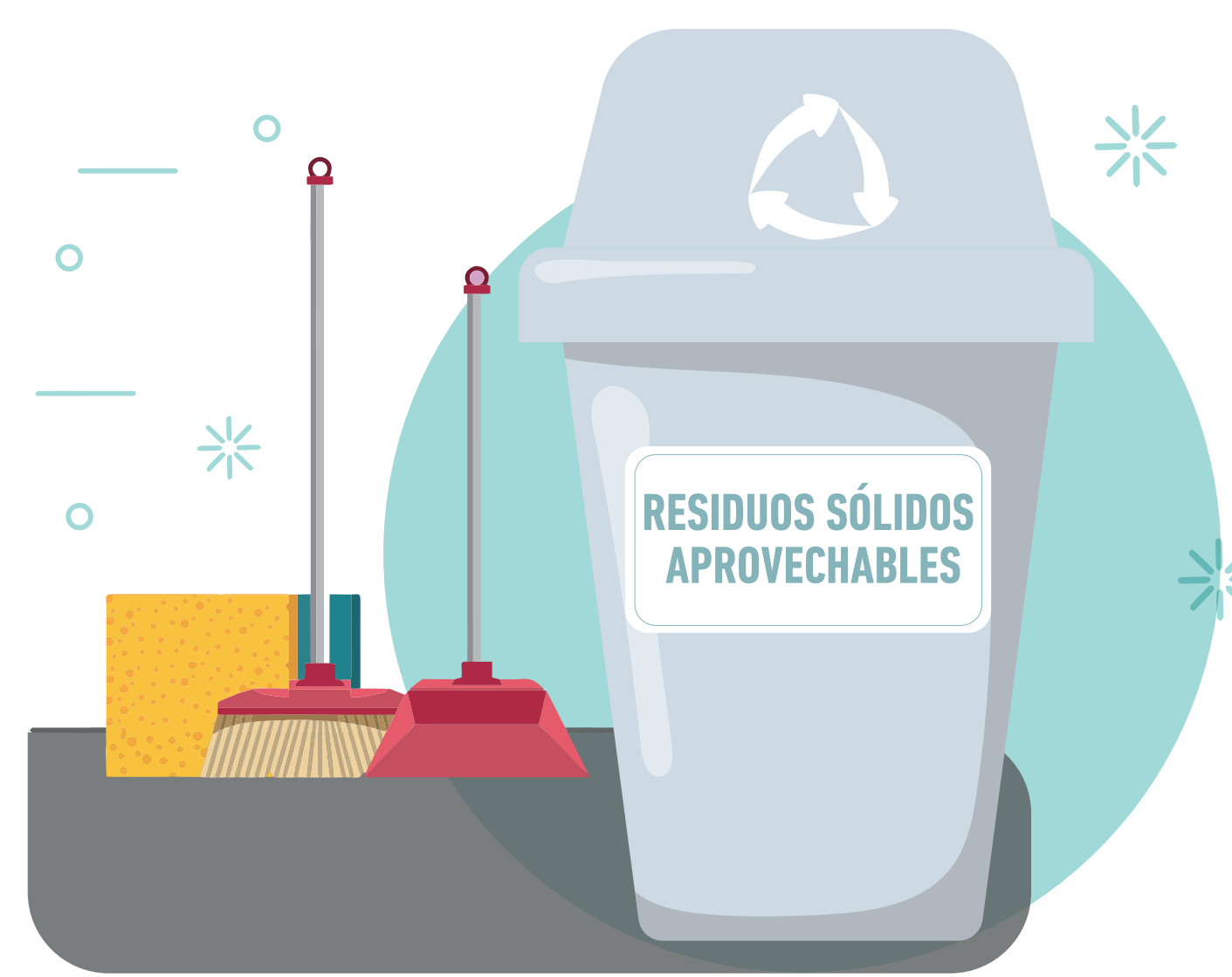
Deposita los residuos sólidos aprovechables limpios y secos en una bolsa blanca o costal por tipo de residuo. En el caso de las botellas plásticas y las latas, aplástalas para que estas ocupen menos espacio.



En cuanto a los residuos no aprovechables, deposítalos en bolsas negras o de un color diferente al blanco.

### PASO 6

Deposita las bolsas previamente etiquetadas en la caneca blanca entregada, para el almacenamiento de los residuos sólidos aprovechables.



La caneca debe estar ubicada en un lugar limpio y seco. Esta debe desinfectarse cada que lo requiera para evitar la contaminación de los residuos.

### PASO 7

Entrega las bolsas de residuos aprovechables (etiquetadas) y no aprovechables, al vehículo que transporta los residuos según los horarios de recolección de residuos en Minca.

