



Experiencias en Sistemas Agroforestales AGROEMPRENDE CACAO

 **SOCODEVI**

AGENDA

- 1) ¿Qué es SOCODEVI?
- 2) Experiencias en Sistemas Agroforestales
- 3) Recomendaciones





¿Cómo lo hacemos?

Inclusión: promovemos la participación de mujeres y jóvenes

Innovación: abordamos problemáticas con una visión de cambio



Escuelas de campo SOCODEVI

Estructuración, creación, desarrollo, implementación y seguimiento a Empresas Familiares y Organizaciones cacaocultoras.

Participación: creamos espacios mixtos para la discusión y toma de decisiones

Agricultura climáticamente inteligente: garantizamos buenas prácticas frente al clima

EXPERIENCIAS EN AGROEMPRENDE CACAO



Diagnostico



Revisión de Modelos SAF

Material Genético

- Ciclo de Vida
- Características de la planta
- Características del fruto
- Características de Rendimiento
- Precocidad
- Reacción a plagas y enfermedades
- Región (subregión Natural)



(ICA) REGISTRO NACIONAL DE CULTIVARES

NUMERO INSCRIP.	VARIEDAD HIBRIDO	RESPONSABLE	ZONA	
CAO-14-002	TCS 06	AGROSAVIA	REGION NATURAL ANDINA - ZONA MONTAÑA SANTANDEREANA	
CAO-14-001	TCS 01			
CAO -17-011	TCS 13		MONTAÑA SANTANDEREANA Y MAGDALENA MEDIO	
CAO -17-012	TCS 19			
CAO-14-006	FEAR 5	FEDECACAO	ZONA MONTAÑA SANTANDEREANA, ZONA PIEDEMONTE LLANERO	
CAO-14-007	FEC 2			
CAO-14-009	FLE 2			
CAO-14-010	FLE 3			
CAO-14-004	FSA 12			
CAO-14-005	FSA 13			
CAO-14-008	FSV 41			
CAO-17-13	FSV 155			ZONA ANDINA ZONA MONTAÑA SANTANDEREANA
CAO-14-003	FTA 2			ZONA MONTAÑA SANTANDEREANA, ZONA PIEDEMONTE LLANERO
CAO-20-014	CNCh 12			CIA NAL Chocolates
CAO-20-015	CNCh 13	Caribe (Caribe Seco - Caribe Húmedo)		



Aspectos fisiológicos relacionados con el cacao



Temperatura

Precipitación

Luminosidad

Sombra

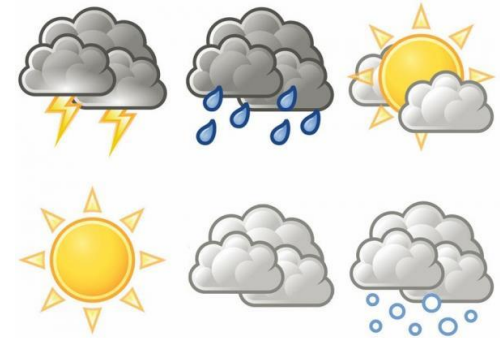
Humedad relativa

Viento

Altitud

Suelos (textura, estructura y permeabilidad)

criterios medio ambientales

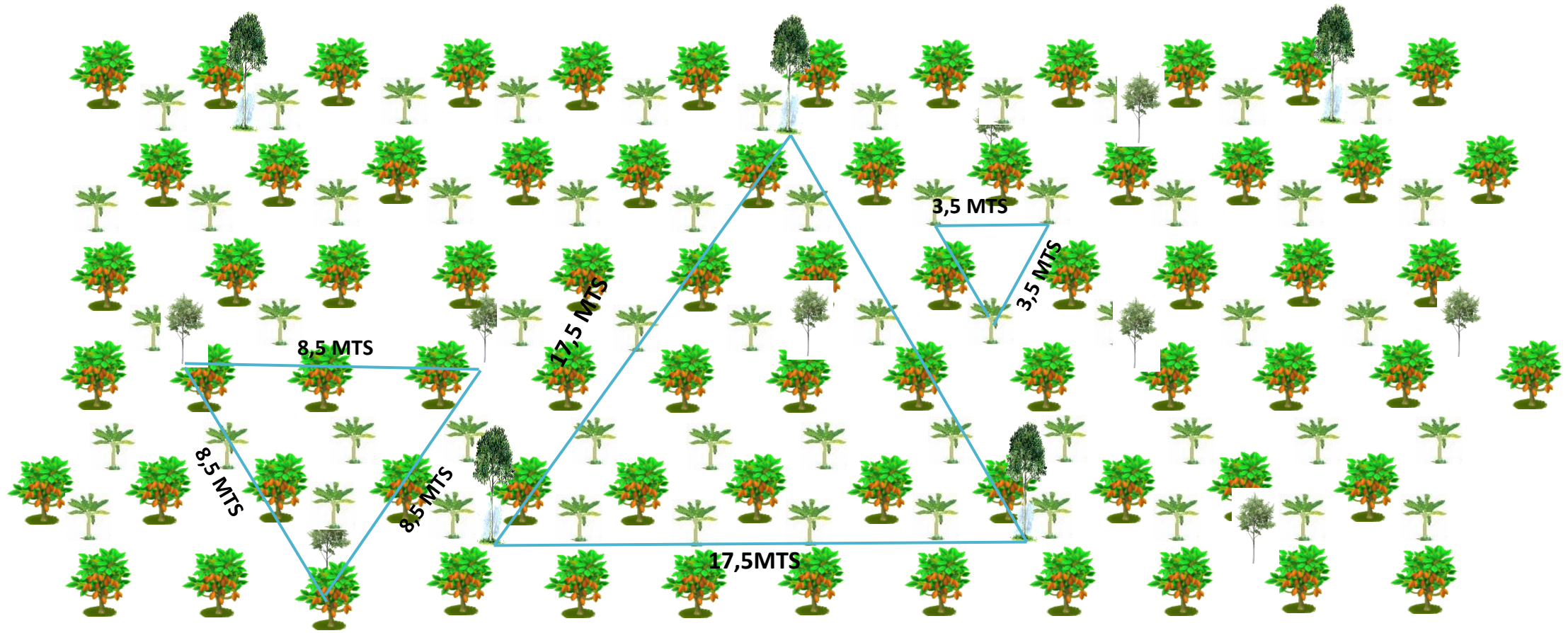




Definición del Modelo (SAF)

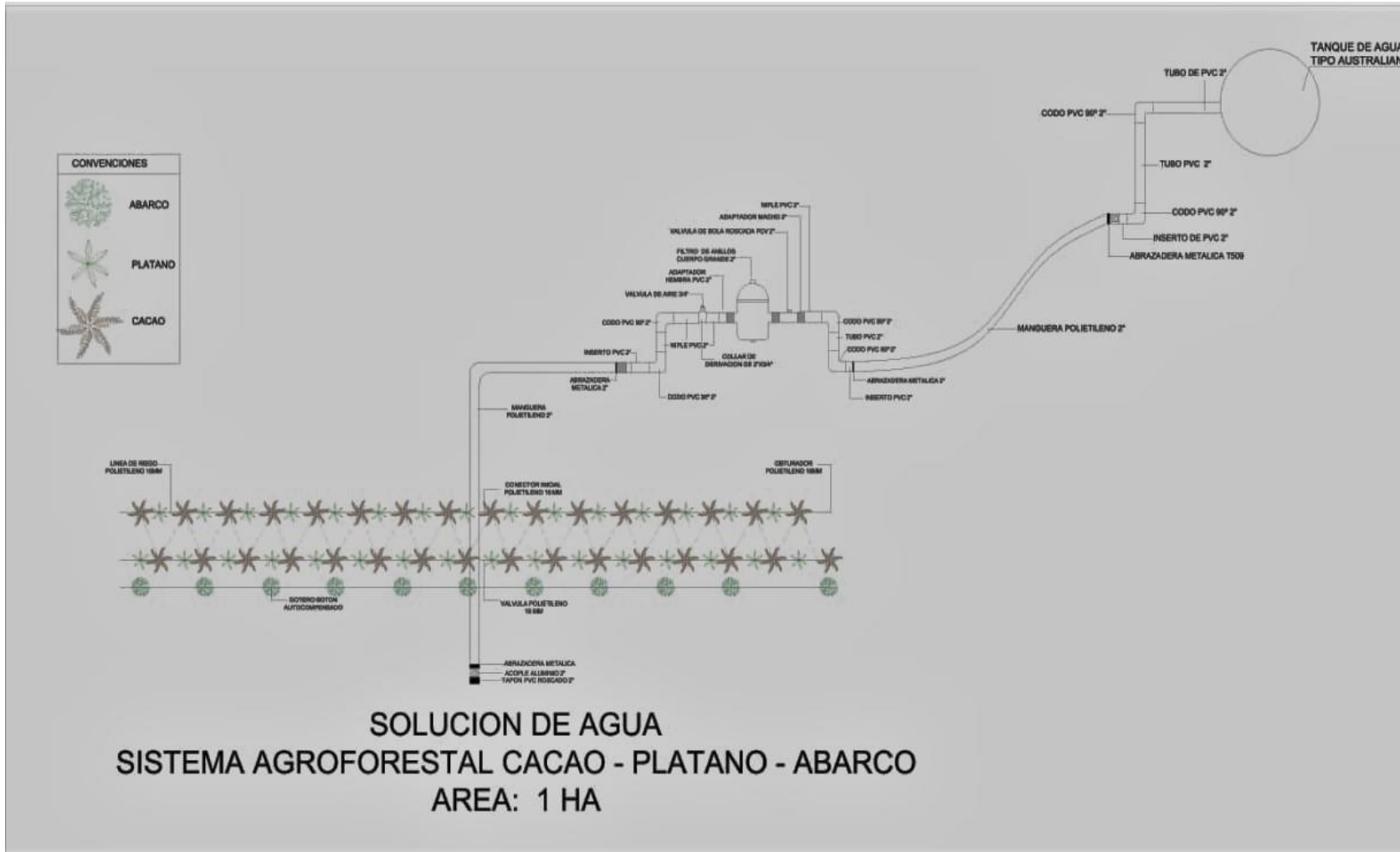
Trazado Cacao 942 arboles/hectárea.
Maderable abarco 32 arboles/ hectárea a 17,5 X 17,5 m.
Maderable Yopo, Leucaena o matarraton 48 arboles/
hectárea a 8,5 X 8,5 m entre plantas en la periferia.
Plátano 942 Colinos/hectárea. 3,50x 3,50 m

ARREGLO DE PLANTACIÓN AGROFORESTAL DE CACAO



Modelo (SAF) Cosecha de Aguas en Cesar

Cosecha de aguas



Modelo SAF

Cosecha de aguas



Recomendaciones

Material vegetal

- Seguimiento a la proveeduría de los viveros de cacao, jardines clonales y forestales.
- Fomentar viveros certificados por el ICA
- Realizar acompañamiento técnico a las familias desde la entrega del material.



Clima

El clima es errático e impredecible Tomar medidas para mitigar su impacto.

Prácticas de conservación de suelos

Fomentar las áreas nuevas bajo riego y fertirriego

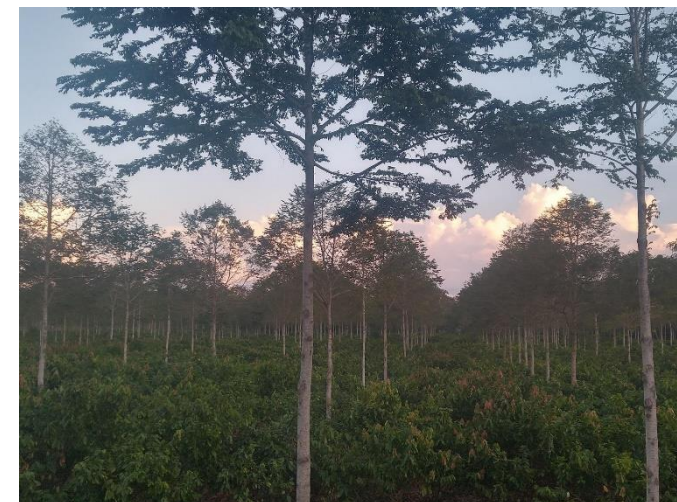
Fomentar plantaciones como sistemas agroforestales diversificados

Evaluar clones con adaptación a diversas condiciones de clima



Recomendaciones

- Implementar prácticas de manejo y conservación de los suelos
- Ajustar las fechas de siembra y las variedades de cultivos a los cambios del clima
- Seleccionar especies de mayor adaptación (forestales y clones de cacao)
- Desarrollar programas para el Manejo Integrado de Plagas y Enfermedades (MIPE)
- Crear barreras vivas para regular la temperatura dentro del cultivo
- Sembrar en curvas de nivel para la prevención de la erosión
- Conservación de la biodiversidad asociada a los SAF





COOPERAR · ENRIQUECER · COMPARTIR

German Tinoco
SOCODEVI-Colombia
Director de Gestion del Cambio e innovación
Proyecto AGROEMPENDE CACAO

socodevi.org

